



БРЯНСКАЯ ГИЛЬДИЯ
ПРОМЫШЛЕННИКОВ И ПРЕДПРИНИМАТЕЛЕЙ

КЛУБ ЕДИНОМЫШЛЕННИКОВ

Место силы состоявшихся предпринимателей, осознанное движение вперед в окружении равных, поддержка и вдохновение для развития личности и бизнеса.

Мир стремительно меняется, бросая новые вызовы. Чтобы сохранить позицию лидера, важно меняться вместе с ним. Справляться с неопределенностью и находить скрытые возможности гораздо проще в кругу равных.

Опыт, взаимовыручка, совет близких по духу людей помогают предпринимателям переживать турбулентность и находить ресурсы для преобразований. Именно такой точкой опоры для тех, кто ценит окружение, стала Брянская гильдия промышленников и предпринимателей.

Бизнес-клуб основан в 2002 г. влиятельными, энергичными людьми для безусловной поддержки друг друга.

20
лет вместе

44
участника

120
предприятий

20 т.
рабочих мест



**НАШ БИЗНЕС ПРЕДСТАВЛЕН
В ОТРАСЛЯХ:**

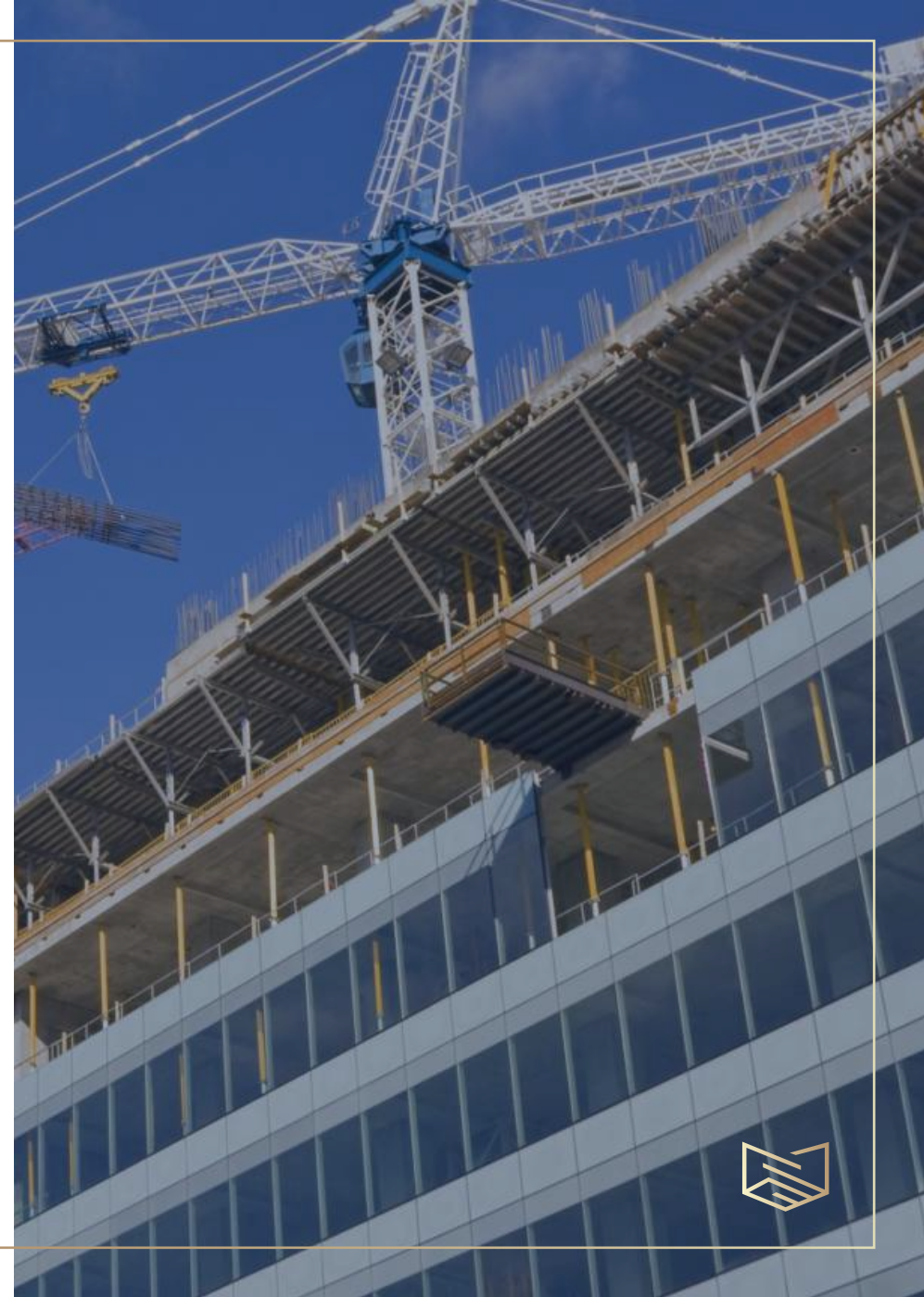
ПИЩЕВАЯ ПРОМЫШЛЕННОСТЬ

- Производство колбасных изделий и мясных деликатесов:
 - 14 лет на рынке;
 - 6 тыс. тонн в год готовой продукции.
- Производство и переработка рыбных и овощных консервов, пресервов:
 - 24 тыс. тонн готовой продукции в год.
- Производство и продажа молочной продукции:
 - 45 лет на рынке;
 - молочные продукты предприятий представлены в 22 тыс. торговых точек на всей территории РФ.



СТРОИТЕЛЬСТВО

- Промышленное и гражданское строительство:
 - 23 года на рынке;
 - 438 тыс. м² реализованного жилья;
 - 1 место по объему ввода жилья в 2021 г. в Брянской области с показателем 44 417 м².
- Производство изделий из алюминиевого и ПВХ профилей, остекление промышленных, коммерческих и жилых помещений:
 - более 70 тыс. м² в год.
- Производство и продажа огнезащитных материалов:
 - 25 тыс. изделий для судостроения в год;
 - 800 тыс. м² огнезащитных материалов на основе БСТВ в год.



МЕБЕЛЬНОЕ ПРОИЗВОДСТВО

- Производство и реализация мягкой, корпусной и офисной мебели, мебельной фурнитуры:
 - 12,5 тыс. м² – площадь производства;
 - 170 тыс. м² в год переработка плитных материалов.



МЕТАЛЛООБРАБА- ТЫВАЮЩАЯ ПРОМЫШЛЕННОСТЬ

- Производство запасных частей для ж/д транспорта:
 - 5 млн. позиции в год.
- Производство робототехники, грузоподъемного оборудования, систем водоотведения, напольного транспорта:
 - общая площадь промышленных корпусов более 20 тыс. м²;
 - численность сотрудников более 200 человек.



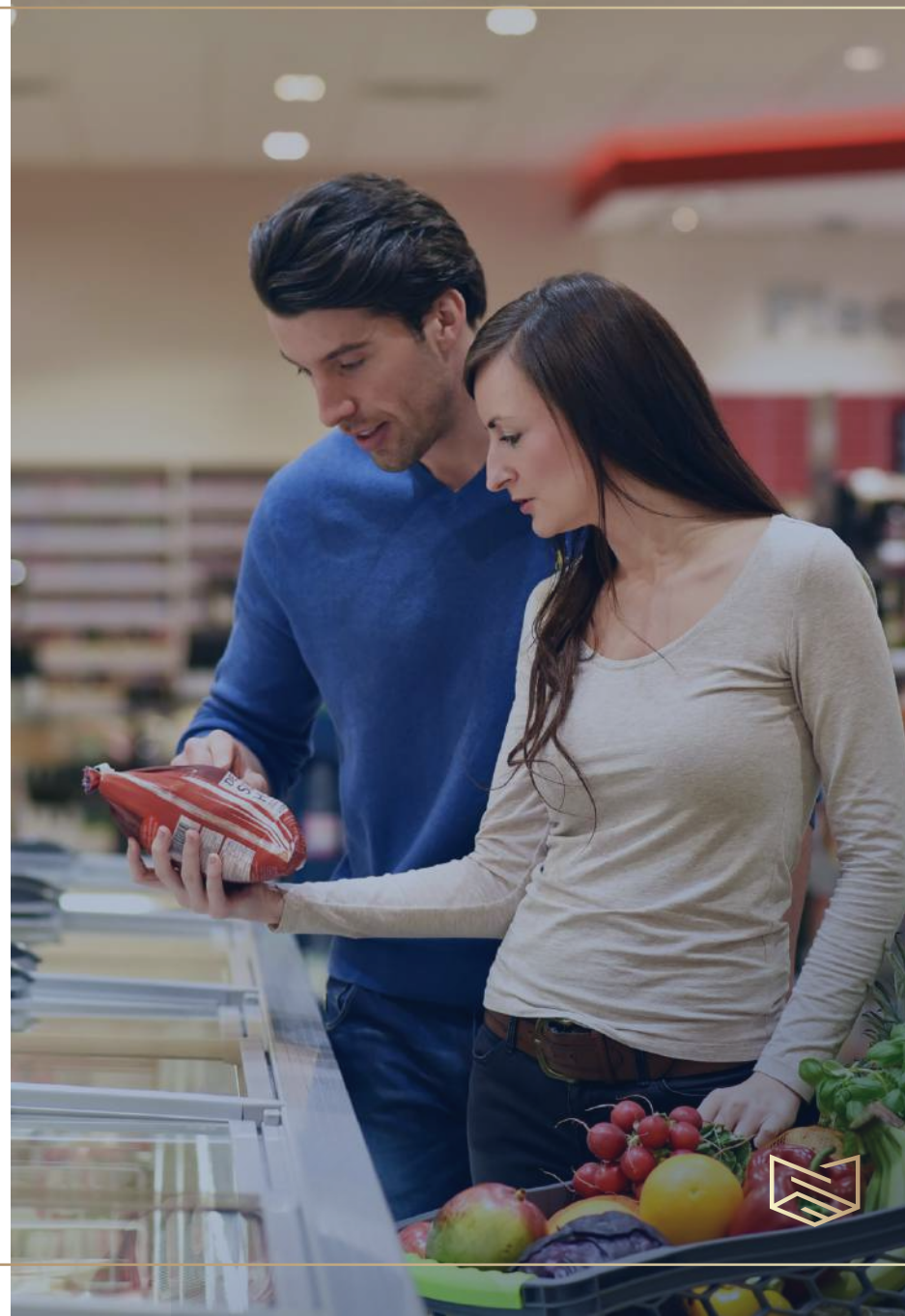
ТРАНСПОРТНАЯ И СКЛАДСКАЯ ЛОГИСТИКА

- Международные грузовые перевозки по территории Западной и Восточной Европы и стран СНГ:
 - объём перевозок более 50 тыс. тонн грузов в год.
- Складская логистика:
 - логистические терминалы категории В+, общей площадью более 25 тыс. м²;
 - грузовые открытые площадки с ж/д путями, козловыми кранами суммарной площадью более 25 тыс. м²;
 - грузооборот более 300 тыс. тонн в год;
 - более 20 лет на рынке.
- Продажа и обслуживание складской, строительной спецтехники.



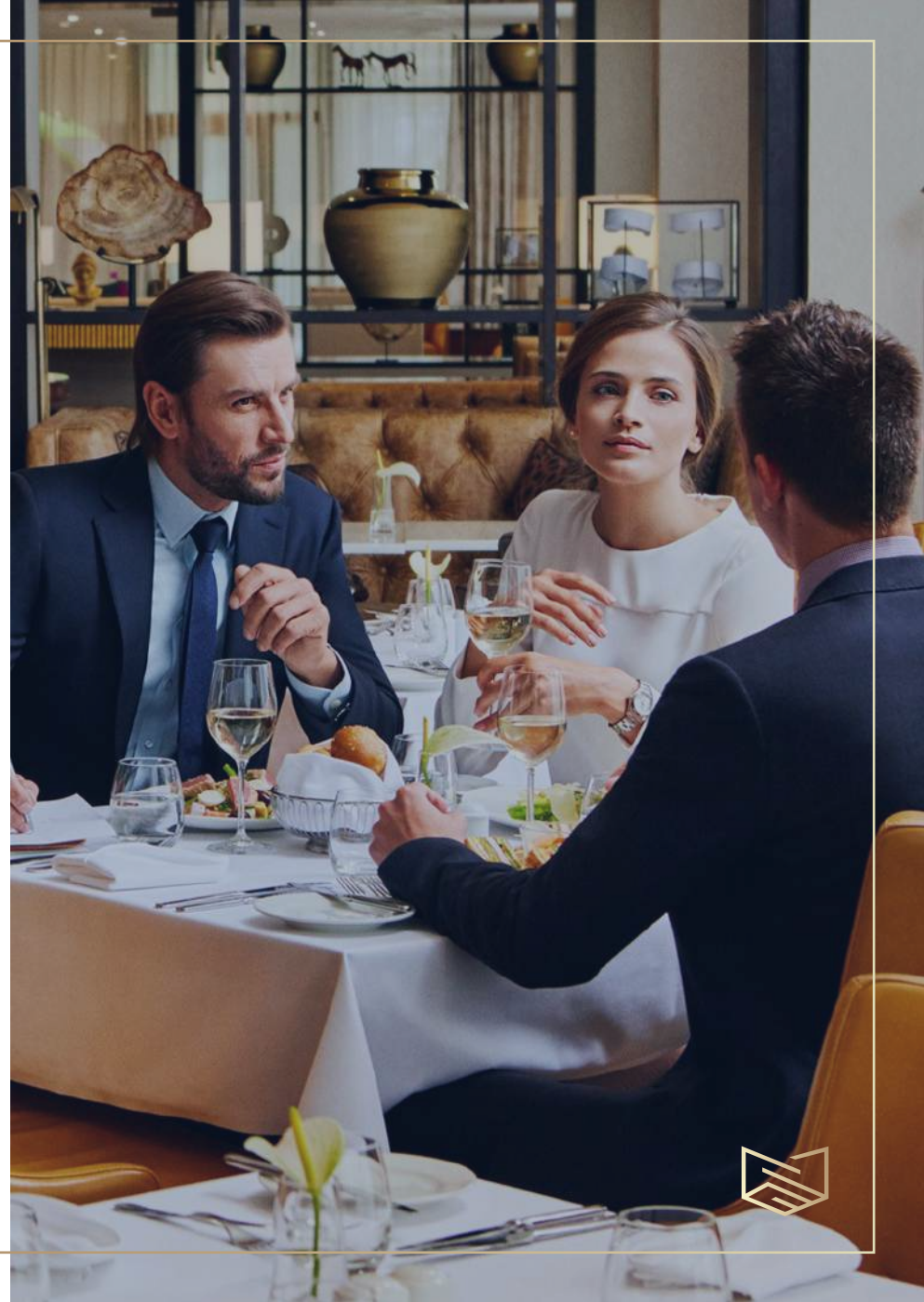
РИТЕЙЛ

- Торговые сети продуктовых магазинов общей площадью более 20 тыс. м².
- Торговые сети магазинов одежды суммарной площадью 2500 м².
- Гипермаркеты торговой площадью более 10 тыс. м².
- Оптово-розничные базы торговой площадью более 7 тыс. м².



ОТЕЛЬНЫЙ И РЕСТОРАННЫЙ БИЗНЕС. СФЕРА УСЛУГ.

- Ресторанный бизнес обеспечивает проходимость более 200 тыс. гостей в год.
- Отели с современной инфраструктурой, фитнес-комплексом и имидж студией.
- Медицинские центры с новейшим оборудованием и квалифицированным персоналом.



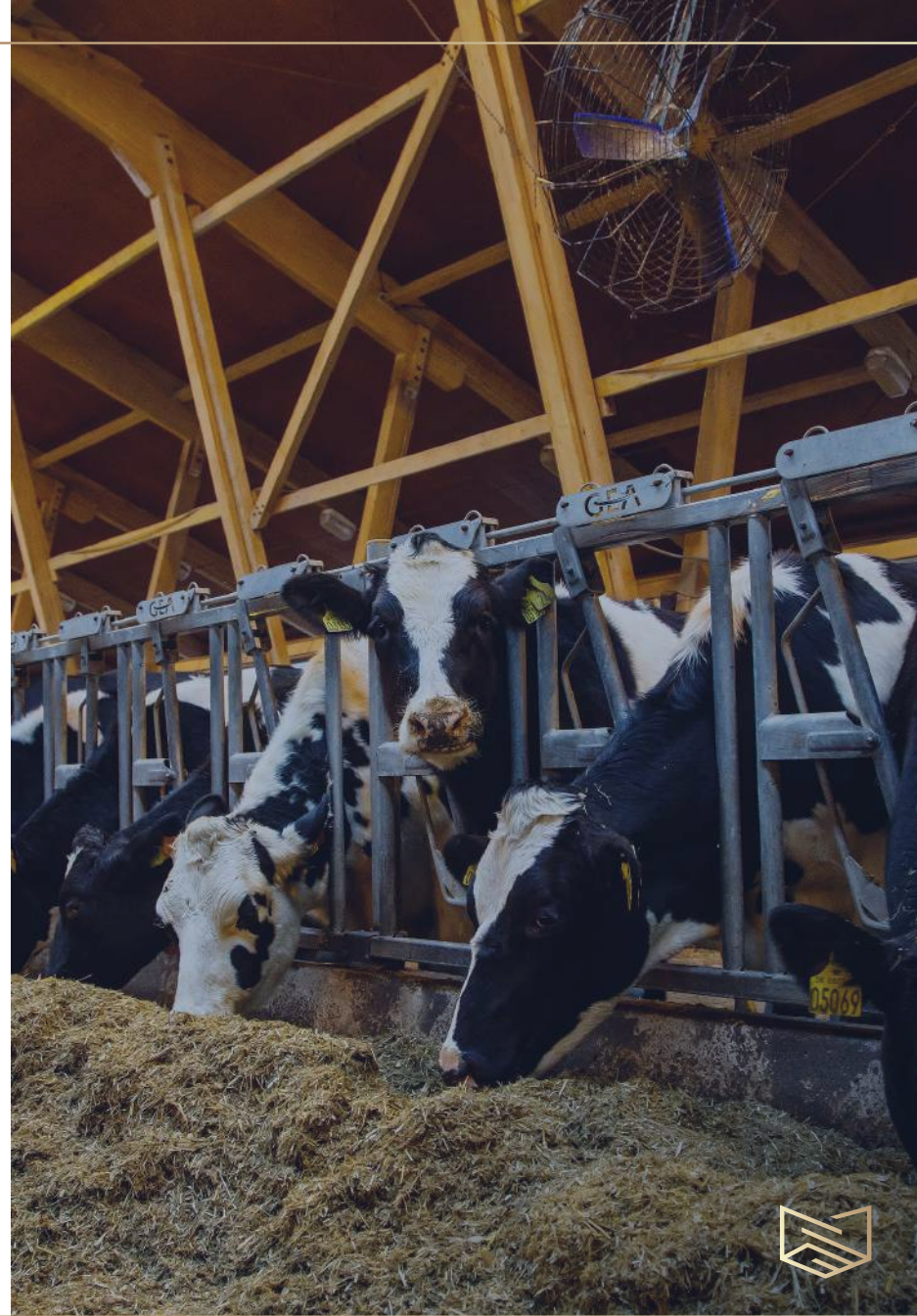
КОНСАЛТИНГ. БАНКОВСКИЕ И СТРАХОВЫЕ УСЛУГИ. НЕДВИЖИМОСТЬ.

- Бухгалтерское и налоговое консультирование, земельный консалтинг 15 лет на рынке.
- Экспертно-оценочные компании 15 лет на рынке.
- Банковский сектор:
 - корпоративный кредитный портфель составляет 110,5 млрд рублей в год;
 - количество обслуживаемых клиентов более 65 тыс. в год.
- Страховые компании:
 - в компании застраховано более 460 юр. лиц крупного, малого и среднего бизнеса региона;
 - 60 тыс. клиентов физ. лиц.
- Агентство недвижимости. Региональный офис лидера рынка. Входит в ТОП 25 крупнейших компаний России.



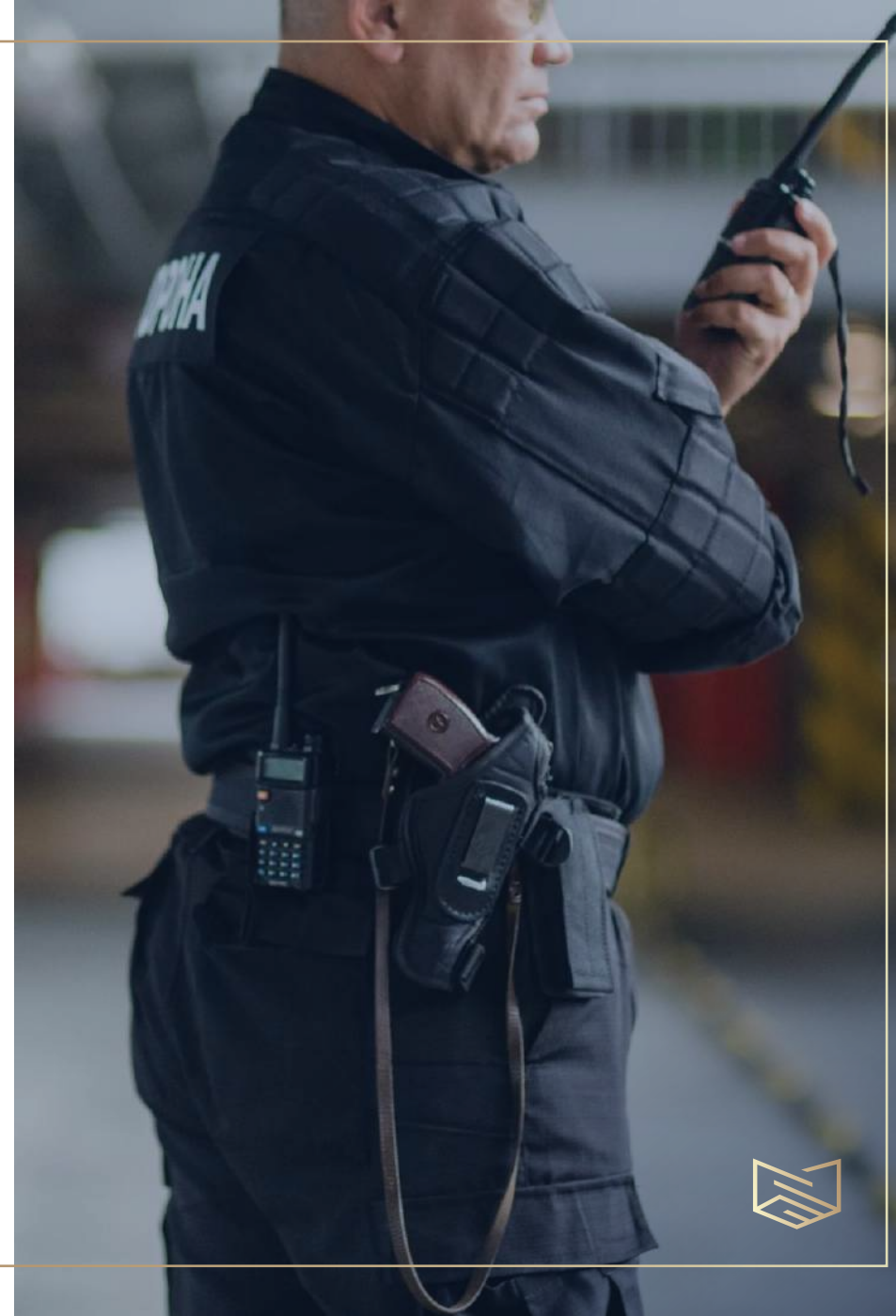
АГРАРНЫЙ БИЗНЕС И ЖИВОТНОВОДСТВО

- Выращивание зерновых, зернобобовых культур и семян масличных культур.
- Площадь возделываемых земель составляет более 15 тыс. га.
- 900 голов дойного стада.
- Свиноводческий комплекс:
 - 30 тыс. голов;
 - объём готовой продукции 20 тыс. тонн в год.



ОХРАННОЕ ПРЕДПРИЯТИЕ

- 17 лет на рынке.
- Численность сотрудников более 200 человек.
- Более 50 постоянных клиентов федерального значения.





„Я хочу быть частью того, что меняет мир!“

Илон Маск